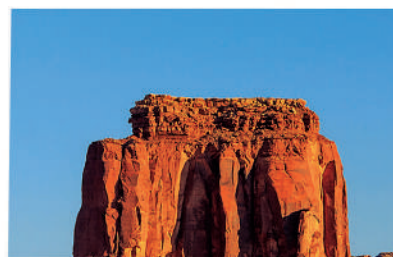
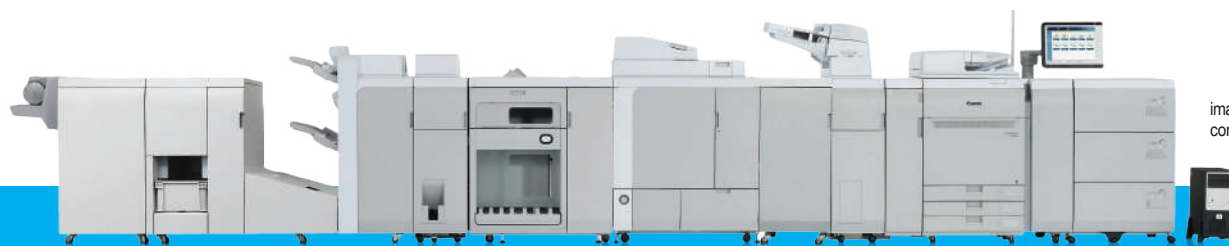


IMPRESSORA DE PRODUÇÃO DIGITAL COLORIDA



imagePRESS
C850/C750

GRANDES OPORTUNIDADES DE CRESCIMENTO EM PEQUENOS ESPAÇOS



imagePRESS C850 modelo exibido com acessórios opcionais.

O PRODUTO NUM PISCAR DE OLHOS

PRODUTIVIDADE

- Velocidades de produção de até 85 ipm (colorido e P/B)
- Mantém velocidade nominal nos estoques não revestidos de até 220 gsm
- Capacidade de alimentação de 7.650 folhas por até seis fonts diferentes
- Ampla gama de alimentação in-line e acessórios de acabamento

QUALIDADE DE IMPRESSÃO

- Qualidade de imagem vibrante e consistente em ampla variedade de mídia
- Resolução de 2.400 x 2400 dpi
- Registro front-to-back preciso
- Otimização de brilho
- Variedade de opções de calibração que maximizam a consistência de cor

ESCOLHA DE FLUXOS

- Servidor PRISMAsync Color Print
- imagePRESS Server F200
- imagePRESS Server G100
- Kit de impressão imagePRESS

AMBIENTE

- Padrão ENERGY STAR®
- Classificação EPEAT Gold
- Em conformidade com RoHS
- Frascos de toner recicláveis
- Sem VOCs nos consumíveis

CANON imagePRESS C850/C750 SERIES — O ENCAIXE PERFEITO PARA CADA AMBIENTE DE IMPRESSÃO

NA PLANTA/CRD

As impressoras digitais coloridas de produção imagePRESS C850/C750 entregam a produtividade, facilidade de uso e versatilidade que a sua produção requer. Estas impressoras te possibilitam fazer mais com menos operadores.

As soluções em software PRISMA e PRISMAsync oferecem operação simples e intuitiva.

Os trabalhos são rapidamente processados e podem ser finalizados em linha com intervenção mínima do operador. Para aumentar a produtividade, os clientes podem enviar trabalhos ao CRD através de uma ampla variedade de soluções de software disponíveis, incluindo o uniFLOW e o PRISMAdirect da Canon para a gestão de impressão em toda a empresa.

IMPRESSÃO RÁPIDA

Finalmente, há uma solução que atenda às necessidades do mercado de impressão rápida, graças à sua alta qualidade, confiabilidade e versatilidade, oferecendo

oportunidades poderosas em um espaço reduzido. As interfaces de usuário intuitivas e fáceis de usar ajudam a simplificar as tarefas de pré-impressão e produção.

Os clientes podem expandir as suas capacidades para lidar com uma variedade de mídias, incluindo folhas longas de até 30 polegadas e envelopes em diferentes tamanhos e pesos.

As opções de acabamento facilitam a saída de apresentações com espirais/argolas, folhetos de três dobras e brochuras de várias páginas com sangramento total.

IMPRESSÃO COMERCIAL

Com a qualidade que compete com offset, estas impressoras digitais oferecem muitas vantagens:

- Otimização do Brilho;
- Cor consistente, graças à plataforma de motor estável com o toner CV;
- Multi D.A.T., recursos de correção e calibração de cor em tempo real, incluindo calibração G7 no controlador PRISMAsync;
- Excelente registro front-to-back.

A imagePRESS C850 Series é ideal para pequenas tiragens e impressão de dados variáveis. É também um backup de baixo custo para seus outros dispositivos.

Estas impressoras promovem eficiência notável, integrando-se perfeitamente às soluções de fluxo de trabalho existentes. E as múltiplas opções de dobragem e encadernação e a capacidade de produzir envelopes farão com que você possa captar novas oportunidades de negócios.

RECURSOS DO PRODUTO



ESPAÇO REDUZIDO

Desfrute de resultados de qualidade com novas tecnologias de imagem, excelente versatilidade e desempenho poderoso, tudo em um espaço reduzido. Um ajuste ideal para uma empresa pronta para o crescimento.



DIVERSAS OPÇÕES DE MÍDIA

Agrade os clientes com a capacidade de imprimir em mídias e envelopes que chamam a atenção em uma variedade de tamanhos. Expanda novas aplicações com impressão duplex de folhas de até 30 polegadas.



ACABAMENTO VERSÁTIL IN-LINE

Produza um ampla gama de produtos de impressão, incluindo brochuras de três dobras, dobra quadrada, grampeadas na lombada, cartões postais e de visita, materiais de apresentação e de treinamento, folhetos e livros com encadernação perfeita.



OTIMIZAÇÃO DE BRILHO

Tal como acontece com a impressão offset, as imagens correspondem de perto com os níveis de brilho do estoque de papel.

CORES DE ALTO IMPACTO

TECNOLOGIAS AVANÇADAS

R-VCSEL

As imagens têm notável clareza e definição com 2400 x 2400 dpi de resolução de impressão. O laser VCSEL vermelho de 32 feixes produz uma saída clara e nítida em alta velocidade.



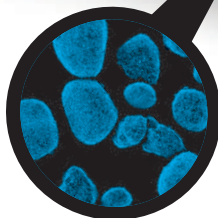
TONER CV

O toner CV da Canon oferece imagens incrivelmente vibrantes em uma ampla variedade de mídia com partículas lisas e um baixo ponto de fusão.



CORREIA DE TRANSFERÊNCIA DE IMAGEM AVANÇADA

A Correia de Imagem de Transferência Avançada (ITB) aumenta a eficiência de transferência de toner para ajudar a alcançar alta qualidade em materiais com textura ou relevo em aplicações personalizadas e premium.



TONER CV E ITB AVANÇADA

Permite impressão de qualidade em materiais lisos e texturizados.



ESTABILIDADE EXCELENTE



FERRAMENTAS DE CALIBRAÇÃO

As impressoras digitais coloridas imagePRESS C850/C750 oferecem calibração automatic em tempo real e ferramentas que ajudam a reduzir o tempo de calibração para produzir de maneira confiável material em repetição de alta qualidade com intervenção mínima do operador.



UNIDADE DE REVELAÇÃO VF

A unidade de revelação mantém uma temperatura fresca e usa o desenvolvedor de modo eficiente para ajudar a garantir a qualidade de imagem estável ao longo do tempo.



MÓDULO DE REGISTRO COMPACTO (CRM)

O CRM combina sensores digitais com rolos de registro para ajudar a garantir as folhas corretamente posicionadas durante as tiragens, oferecendo resultados de alta qualidade.



SENSOR DE UMIDADE/UNIDADE DE FLUXO DE AR

O ambiente interno e fluxo de ar precisamente controlados ajudam a manter imagens consistentes e de alta qualidade durante as impressões.

OPERAÇÃO INTELIGENTE

VERSATILIDADE DE APLICAÇÕES



SUPOORTE DE MÍDIA

Estas impressoras oferecem suporte a vários tipos de mídia, incluindo papel texturizado, papel fino revestido de 100 gsm e vários tamanhos, bem como envelopes.



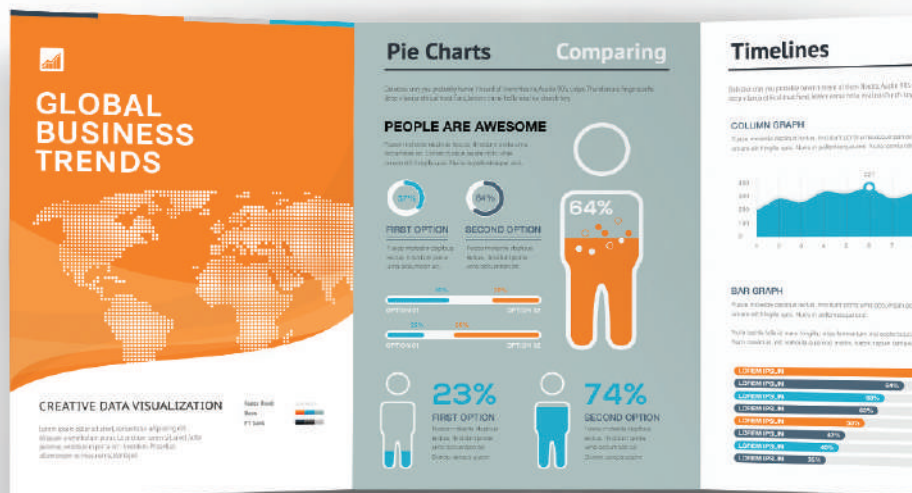
IMPRESSÃO DE FOLHAS LONGAS

Expanda suas ofertas de aplicações com a capacidade de imprimir frente e verso automático em folhas de até 30 pol.



ACABAMENTO EM LINHA

Obtenha fluxos de “entrada do papel em branco - produto finalizado” com os opcionais de acabamento em linha da Canon. Mantenha a alta qualidade mesmo em lombadas de meia dobra com o recurso de vinco do Furador Profissional Multifunções.*



ALTA CAPACIDADE DE MÍDIA

A capacidade para 7.650 folhas** permite ciclos automáticos de produção. Com até seis fontes diferentes, os operadores podem carregar vários tipos de mídia para trabalhos de mídia mista.



VELOCIDADES DA IMPRESSÃO DE PRODUÇÃO

Alcance velocidade de produção incrível de até 85 impressões carta por minuto em ampla variedade de mídia. Sem sacrificar a qualidade, estas impressoras podem rodar a velocidade máxima em papéis não revestidos de até 220 gsm e podem fazer trabalhos com auto duplex para mídia de até 300 gsm.



TECNOLOGIA AVANÇADA DE FUSÃO POR CORREIA DUPLA

As tecnologias inovadoras de aquecimento e resfriamento por indução da Canon utilizam duas correias que permitem a fusão da impressora a uma baixa temperatura, minimizando flutuações de calor durante a impressão em diferentes mídias. Isto ajuda a manter a produtividade de trabalhos regulares e mistos, além de controlar o brilho e qualidade da imagem.



REPOSIÇÃO DURANTE O TRABALHO

Mantenha a impressora em execução e mantenha um fluxo de trabalho constante com a capacidade de substituir papel e toner durante um trabalho.



* Não disponível no lançamento inicial.

** Com o opcional Multi-Drawer Paper Deck.

INOVAÇÃO END-TO-END

Impressoras digitais coloridas de produção imagePRESS C850/C750: Mais versatilidade, mais automação e melhor desempenho—tudo em muito menos espaço.



OPCIONAIS DE ACABAMENTO

1 STAPLE E SADDLE FINISHER ▲

Grampeie até 100 folhas ou encadene* livretos de até 100 páginas em papéis de tamanho até 13" x 19.2". Um corredor do lado externo mantém o papel em pilhas arrumadas. Um perfurador de 2 e 4 furos opcional também está disponível.

2 BOOKLET TRIMMING

Alta produtividade com lixeira de alta capacidade e remoção de resíduos durante o processo permitem execução contínua. Estes módulos trabalham com o Saddle Finisher para produzir livretos profissionais com sangramento total em linha.

SQUARE-FOLD BOOKLET-MAKER ▲

Entregue livretos profissionais com a velocidade e simplicidade encadernamento em linha. O SDD BLM300C Professional Booklet-Maker estende a capacidade de criação de livretos para até 120 páginas.

3 PAPER FOLDING UNIT

Ofereça brochuras promocionais, folhetos e muito mais com a capacidade de produzir dobra em Z, C, sanfona e documentos de dobra dupla em paralelo.

4 HIGH-CAPACITY STACKER

Perceba o máximo de produtividade com a capacidade de descarregamento durante a tiragem, ajudando a fornecer uma impressão ininterrupta e empilhamento virtualmente ilimitado. A interface integrada DFD permite incluir vários dispositivos de acabamento de terceiros

5 PROFESSIONAL DIE PUNCH E CREASE UNIT ■

O Professional Puncher Multifunções lida com uma ampla gama de tamanhos e pesos de mídia, e inclui uma função de vincar que ajuda a reduzir rachaduras no papel ou toner na lombada.

MAX RING BINDER▲

Produza livretos com espiral em linha de até 50 ou 100 folhas, evitando os passos de manuseio e acabamento entre a impressão e a encadernação

6 PERFECT BINDER

Usando cola quente, este módulo encaderna capas a livros de até 400 páginas com 80 g/m² e pode efetuar cortes em três lados para livros ou manuais.

7 DOCUMENT INSERTION UNIT

Este módulo permite a inserção de folhas, marcadores e capas pré-impressas.

* Disponível apenas no Saddle Finisher.

▲ Não exibido.

■ Não disponível no lançamento.



IMAGEM

8 TONER CV

O toner CV da Canon ajuda a produzir imagens consistentes, vivas e nítidas em uma ampla variedade de mídias com um acabamento realista, semelhante a offset.

9 TECNOLOGIA LASER R-VCSEL

A tecnologia R-VCSEL oferece saída clara e nítida de 2400 x 2400 dpi em altas velocidades.

10 TECNOLOGIA AVANÇADA DE FUSÃO POR CORREIA DUPLA

Esta tecnologia otimiza o controle de temperatura para excelente produtividade em mídias leves como 52 gsm e mais pesadas como 300 gsm.

11 E-DRUM

O cilindro E-Drum durável e confiável foi desenvolvido para oferecer excelente transferência de imagem.

12 INTERFACE DE USUÁRIO PRISMAsync*

A interface PRISMAsync expande possibilidades com um servidor inteligente e fluxo de trabalho dirigido para a mídia. Ele oferece até oito horas de planejamento de produção antecipada e agendamento, além de fluxo de trabalho uniforme com outras impressoras digitais Canon com PRISMAsync, como a Linha VarioPrint DP, VarioPrint Series 6000+, e imagePRESS Series C10000VP.

13 LUZ DE ATENÇÃO DO OPERADOR*

Você saberá sempre se o seu trabalho está progredindo sem problemas, porque esta luz útil exibe o status da impressora e alerta o pessoal a tempo de um operador intervir e manter a produção em execução.

CONSOLE DAS IMPRESSORAS CANON***

O Console Canon fornece acesso fácil a configurações do operador, tais como a biblioteca de mídia, controles de estabilidade da impressora e configurações de saída.

14 MULTI-DRAWER PAPER DECK

Três gavetas de papel oferecem capacidade para até 6.000 folhas de tamanho máximo de 330 x 487 mm. Todas as gavetas acomodam mídia de todos os tipos e pesos, exceto envelopes.

POD DECK LITE

Este deck com capacidade de 3.500 folhas suporta tamanhos de papel até 33 x 48,7 cm e envelopes em uma variedade de tamanhos.

LONG-SHEET TRAY▲

Junto com a StackBypassTray, pode alimentar folhas longas de até 30 polegadas (76,2 cm).

TECNOLOGIAS AVANÇADAS DE ALIMENTAÇÃO▲

O Multi-Drawer Paper Deck e POD Deck Lite vêm de fábrica com recursos de Separação por Ar que ajudam a proporcionar uma excelente alimentação de papel, especialmente dos estoques revestidos.

* Disponível apenas com o PRISMAsync Color Print Server.

** Disponível apenas com o imagePRESS Server F200/G100 e imagePRESS Printer Kit.

▲ Não exibido.

FLUXO DE TRABALHO SIMPLIFICADO



PRISMAsync COLOR PRINT SERVER

Um controlador de ponta, flexível, incrivelmente fácil de usar.

UM ÚNICO PONTO DE CONTROLE

O PRISMAsync Color Print Server consolida o controle de todo o sistema de produção em um único ponto. Desde a preparação de tarefas simples, como digitalização para arquivo ou tarefas complexas como configurar página, é possível executá-las facilmente pela interface de usuário.

OPERAÇÃO INTUITIVA

Tarefas de pré-impressão e produção tornam-se intuitivamente claras com um design de interface de usuário altamente visual. Modelos, fluxos de trabalho automatizados e hot folders permitem o carregamento de configurações de trabalhos repetitivos.

SUPOORTE DE FLUXO DE TRABALHO CONFIGURÁVEL

Seja qual for o seu fluxo de trabalho, o PRISMAsync Print Server pode ser configurado para atender às suas necessidades específicas com sua interface de usuário configurável. O conector de fluxo de trabalho JDF / JMF CIP4-compliant incorporado permite integração JDF / JMF fluxos de trabalho ativado. E integração com a suíte de software PRISMA oferece acesso a mais fácil de usar, profissional e soluções de gestão de documentos.

CONTROLE TOTAL DA PRODUÇÃO

Controle sua programação planejando sua produção com antecedência. O Agendador de Tarefas permite monitorar trabalhos, receber notificações personalizadas e alterar prioridades quando necessário. Funções inteligentes como Programação de Página e DocBox, permitem que os operadores armazenem e manipulem trabalhos diretamente da interface do controlador PRISMAsync.

GERENCIADOR REMOTO PRISMA SYNC

Operadores e administradores podem gerenciar filas, enviar e redirecionar os trabalhos entre os vários mecanismos PRISMAsync através do software padrão PRISMAsync Remote Manager.

O Planejador Web Multi-Impressoras fornece monitoramento remoto a partir de praticamente qualquer estação de trabalho ou dispositivo móvel na sua rede.



PRISMAsync Print Server

CERTIFICADA PELA ADOBE POR SUA ARQUITETURA MERCURY RIP

Permite que impressoras digitais processem seus trabalhos de maneira rápida e flexível, aumentando a velocidade de RIP a um nível excelente.

PRIMEIRO SISTEMA CERTIFICADO G7 COM DFE EMBUTIDO

O PRISMAsync incorpora um método de calibração G7 in-RIP. Sem a necessidade de software de terceiros ou procedimentos complexos, os profissionais de impressão podem rapidamente e facilmente calibrar suas impressoras coloridas imagePRESS com PRISMAsync para ajudar a alcançar uma condição de impressão próxima de neutro.

CONTROLES FLEXÍVEIS DE COR

O PRISMAsync oferece recursos de correção de cor flexíveis, tais como a edição de curva CMYK e redução moiré digital com feedback visual imediato através de visualizações precisas e realistas.



imagePRESS SERVER F200/G100

Tecnologia Fiery® ajuda a aprimorar a eficiência e desempenho.

TRABALHO ATRAVÉS DE PLATAFORMAS

Os servidores imagePRESS integram de forma simples os seus vários fluxos de trabalho de pré-impressão, softwares de terceiros e soluções EFI™.

GERENCIAMENTO EFICIENTE DE TRABALHOS

Uma interface de gerenciamento de impressão intuitiva para os servidores Fiery, o Command WorkStation® centraliza e ajuda a simplificar o gerenciamento de tarefas. Os operadores podem monitorar e direcionar trabalhos, automatizar fluxos, pré-visualizar e ajustar documentos.

COMBINADOR DE CORES SPOT-ON™

O poderoso utilitário Spot-On ajuda a eliminar as suposições de correspondência de cores, oferecendo uma interface intuitiva que torna mais rápido e fácil definir ou modificar cores exatas. Ele elimina a tarefa demorada de procurar valores CMYK.

IMPRESSÃO DIRETA POR DISPOSITIVOS MÓVEIS APPLE®

Melhore a acessibilidade da impressora com a capacidade de imprimir diretamente de um dispositivo Apple® iPad®, iPhone® e iPod touch®. Usando a conexão sem fio de uma empresa, os usuários podem imprimir a partir do recurso de impressão de origem de um dispositivo móvel.

* Suportado em dispositivos Apple rodando iOS 4.2 ou posterior.



imagePRESS Server F200



imagePRESS Server G100



imagePRESS PRINTER KIT

Controlador integrado para produção de nível de entrada.

Projetado para operações que utilizam um fluxo de trabalho pelo driver da impressora e não requerem ferramentas de gestão de trabalho ou fila, o imagePRESS Printer Kit é uma escolha econômica para um controlador Adobe® PostScript® genuíno.

SOLUÇÕES CUSTOMIZADAS

UM AJUSTE MAGNÍFICO

EXPANDA SUAS OPORTUNIDADES

Altamente inovadoras, as impressoras de produção digital a cores imagePRESS C850/C750 oferecem soluções end-to-end e excelente confiabilidade do dia-a-dia que podem ajudar o seu negócio a obter maior sucesso em seu segmento de mercado.

Com uma escolha de controladores de impressão avançados, alimentação escalonável e opções de acabamento, esta impressora está configurada para ajudá-lo a superar suas metas.

As dimensões reduzidas e características ambientalmente conscientes tornam esta impressora excelente para quase todos os negócios.



IMPRESSÃO DE FOLHAS LONGAS

Impressão automática duplex de folhas de até 30 pol. ajudam a expandir a oferta de aplicações, como sobrecapas e brochuras de seis páginas.





DOCUMENTOS GRAMPEADOS

Produza documentos grampeados, como folhetos de apresentação de até 100 folhas, com grampeamento duplo ou no canto.



LIVRETOS COM LOMBADA GRAMPEADA

O grampeamento de lombada em linha produz catálogos e brochuras de até 100 * ou 120** páginas. Opções para dobra quadrada e a tecnologia exclusiva Saddle Press* ajudam a limitar inclinações para que os livretos mantenham-se nivelados. O vinco† em linha, dobra ao meio e grampeamento de lombada de alta qualidade reduzem significativamente o craqueamento de papel ou toner na lombada.



LIVRETOS COM SANGRIA TOTAL

Imprima livretos em tamanhos de até 13"x19.2" e beneficie-se do corte de uma face ou com faca dupla para obter um livreto com sangria total de alta qualidade.



LIVROS PERFEITAMENTE ENCADERNADOS

Produz livros de até 400 páginas em linha com capa encadernada com cola.



FOLHETOS DOBRADOS

Produza flyers, malas diretas, cartas e folhetos dobrados em linha com a unidade de dobragem.



ACABAMENTO OFF-LINE

Através do empilhador de alta capacidade, as impressoras imagePRESS C850 e C750 entregam pilhas organizadas de folhas soltas que podem ser carregadas para alimentar seus equipamentos de pós-processamento off-line - e tudo isso sem interromper a produção de impressão.



APRESENTAÇÕES E MANUAIS ENCADERNADOS

O furador em linha cria documentos prontos para serem inseridos em uma variedade de métodos de encadernação como espirais plásticas, wire-o, entre outros, eliminando a necessidade de furar as folhas previamente com um furador off-line.†

O encadernador para pastas em linha cria até 200 páginas furadas e livros encadernados em um único ciclo ininterrupto, eliminando também a encadernação off-line.



ENVELOPES

Ofereça soluções completas de marketing end-to-end com a capacidade de imprimir envelopes em uma variedade de tamanhos, incluindo #10, Monarch, 15,2 x 22,8 cm, 22,8 x 30,4 cm, 25,4 x 33 cm.

* Requer o Booklet Finisher-W1.

** Requer o SDD BLM300C Professional Booklet-Maker.

† Não disponível no lançamento inicial, contate o seu representante autorizado Canon para disponibilidade.

Todos os valores de capacidade de papel baseiam-se em 20 lb. Bond (80 gsm).

PARCERIA COM A CANON

UMA VANTAGEM COMPETITIVA

Nós vamos ajudá-lo a aumentar a produtividade e melhorar os seus resultados. Nossa ampla experiência de impressão se traduz em uma visão profunda sobre as características e tendências da indústria, bem como os objetivos e desafios do cliente. A compreensão da Canon sobre vários mercados de impressão nos permite oferecer soluções sob medida para atender às suas necessidades específicas.

SOLUÇÕES TOTAIS

O portfólio de ofertas de tecnologia da Canon está entre os mais amplos da indústria. De sistemas digitais de alimentação por folha, pela web e grandes formatos até impressoras jato de tinta, fotográficas e soluções de fluxos de trabalho, a Canon possui uma solução customizada para os seus negócios.

Cientes compartilham suas experiências. Visite
USA.CANON.COM/PRODUCTIONPRINTING



MECANISMO

Tecnologia:	Eletrofotografia	
Resolução:	Até 2400 x 2400 dpi	
Meio-tons:	256 Níveis Tons de Cinza	
Vel. Impressão	Simplex/Duplex	
	C850	C750
8.5"x11":	Até 85 ipm	Até 75 ipm
11"x17":	Até 43 ipm	Até 37 ipm
12"x18":	Até 40 ipm	Até 35 ipm
13"x19":	Até 38 ipm	Até 33ipm
Tam. Papel:	10 x 15 cm até 33 x 48,2 cm	
Alim. Papel		
Padrão:	Até 1.650 Folhas (80 g/m2)	
Máximo:	Até 7.650 Folhas (80 g/m2)	
Peso do Papel:	14 lb. Bonda 110 lb. Cover* (52 gsm a 300 gsm)*	
Envelopes: **	#10 Business, Monarch, 15 x 22,8 cm, 22,8 x 32 cm, 25,4 x 33 cm	
Duplex/Perfect:	Automáticos (Qualquer estoque, exceto envelopes)	
Fonte de Energia:	Fase única 208 V/20 A	
Dimensões (A x L x P):	142,5 x 144,4 x 93,4 cm (Inclui o Painel de Operações)	

ACESSÓRIOS DE ENTRADA

Multi-Drawer Paper Deck-C1

Capacidade de Papel:	Até 6.000 folhas (80 g/m ²)
Tamanho do Papel:	14 x 18,2 cm até 33 x 48,7 cm
Peso do Papel:	52 gsm a 300 gsm
Dimensões (A x L x P):	14,5 x 95 x 49,7 cm
Fonte de Energia:	120 V/15 A

POD Deck Lite-C1

Capacidade de Papel:	Até 3.500 Folhas (80 g/m ²)
Tamanho do Papel:	14 x 18,2 cm até 33 x 48,7 cm
Peso do Papel:	52 gsm a 300 gsm
Envelopes:**	#10 Business, Monarch, 15 x 22,8 cm, 22,8 x 32 cm, 25,4 x 33 cm
Dimensões (A x L x P):	57 x 67,2 x 68,5 cm

Stack Bypass-B1

Capacidade de Papel:	Até 100 Folhas (80 g/m ²)
Tamanho do Papel:	10 x 15 cm até 33 x 48,7 cm (Folha longa até 76,2 cm***)
Peso do Papel:	52 gsm a 300 gsm
Envelopes:	#10 Business, Monarch, 15 x 22,8 cm, 22,8 x 32 cm, 25,5 x 33 cm

Duplex Color Image Reader-K1

Sensor de Imagem:	CCD		
Tam. Documento:	Statement até A3 / 11" x 17"		
Resolução:	Até 600 x 600 dpi, 256 Gradações		
Capacidade bandeja:	Até 300 Folhas (80 g/m2)		
Vel. Digitalização:	Até 300 dpi	Até 600 dpi	
PB (duplex/simplex):	Até 200/120 ipm	Até 120/120 ipm	
Cor (duplex/simplex):	Até 140/120 ipm	Até 70/70 ipm	

ACESSÓRIOS DE ACABAMENTO

Multi Function Professional Puncher-A1*

Peso do Papel	
Normal:	75 gsm a 300 gsm
Revestido:	80 gsm a 300 gsm
Tamanho do Papel:	30,5 x 45,7 cm / 12" x 18", A3 / 11" x 17", A4 / Carta, Ofício, A4 / Carta-R, STMT
Padrões de Furação:	Loose Leaf 3-Hole/5-Hole, Velo Bind 11-Hole, Plastic Comb 19-Hole, Twin Loop 21-Hole/32-Hole, Color Coil 44-Hole, Vinco
Dimensões (A x L x P):	103,8 x 44,4 x 79,2 cm
Fonte de Energia:	120 V/15 A

High-Capacity Stacker-H1

Cap. de empilhar Offset:	Até 6.000 Folhas (80 g/m ²)
Cap. Bandeja Superior:	Até 200 Folhas (80 g/m ²)
Tamanho do Papel:	18,2 x 18,2 cm até 33 x 48,7 cm
Peso do Papel:	52 gsm a 300 gsm
Conectividade Máxima:	1 Unidade
Dimensões (A x L x P):	103 x "
Fonte de Energia:	120 V/15 A

Staple Finisher-W1/Booklet Finisher-W1

Capacidade da Bandeja	
Superior:	Até 1.000 Folhas (80 g/m ²)
Inferior:	Até 4.000 Folhas (80 g/m ²)
Band. Encadernação:	Até 30 Livretos ou Ilimitado
Posições Grampeamento:	Canto, Duplo
Peso do Papel:	52 gsm a 300 gsm
Tamanho do Papel	
Grampeamento:	A3 / 11" x 17", Ofício, A4 / Carta-R, Exec, Carta, 30,4 x 45,7 cm, 33 x 48,7 cm, Personalizado (21 x 27,9 cm até 33 x 48,7 cm)
Encadernador:	A3 / 11" x 17", Ofício, A4 / Carta-R, 30,4 x 45,7 cm, 33 x 48,7 cm, Personalizado (21 x 27,9 cm até 33 x 48,7 cm)
Cap. de Grampeamento:	Até 100 Folhas
Cap. Gramp. Livroto (80 g/m ²)	
Não revestido:	Até 25 Folhas
Revestido:	Até 10 Folhas
Dobra V:	Até 5 folhas sem grampear
Dimensões (A x L x P):	Staple Finisher: 124 x 89 x 79 cm Booklet Finisher: 124 x 105 x 79 cm
Fonte Energia:	120 V/15 A

Perfect Binder-E1

Método de Corte:	3-Lados/1-Lado/Sem Corte
Tam. Livroto Acabado:	13,7 x 20,2 cm até 21,5 x 29,6 cm
Espessura do Livroto:	10 a 200 Folhas (80 g/m ²) (até 2,48 cm)
Peso do Miolo de Papel:	52 gsm a 163 gsm
Peso da Capa de Papel:	90 gsm a 300 gsm
Faixa de Corte	
Topo/Base:	0,66 até 4 cm
Lado:	0,66 até 5 cm
Dimensões (A x L x P):	135,9 x 92,2 x 79 cm
Fonte de Energia:	208 V/15 A

Booklet Trimmer-F1*

Recorte de Margem:	Frontal-Borda
Valor do Corte:	0,20 até 2,8 cm
Espessura do Corte:	50 Folhas
Peso do Papel:	52 gsm a 300 gsm
Cap. Bandeja Saída:	3 Livretos
Dimensões (A x L x P):	103,8 x 209 x 79 cm

Two-Knife Booklet Trimmer-A1*

Recorte de Margem:	Cabeçalho e rodapé
Valor do Corte:	0,20 até 1,5 cm
Espessura do Corte:	50 Folhas
Peso do Papel:	52 gsm a 300 gsm
Dimensões (A x L x P):	103 x 53,5 x 77 cm
Fonte de Energia:	120 V/15 A

Puncher Unit-BS1

(Opcional do Staple Finisher-W1/Booklet Finisher-W1)

Peso do Papel:	52 gsm a 300 gsm
Tamanho do Papel	
2-Furos:	Legal, Carta-R, Customizado (18,2 x 29,7 x 43 cm)
3-Furos:	11" x 17", Carta, Executive-R, Customizado (24 x 18 até 30 x 43 cm)

Document Insertion Unit-N1

Capacidade da Bandeja	
Superior:	Até 200 Folhas (80 g/m ²)
Inferior:	Até 200 Folhas (80 g/m ²)
Peso do Papel:	52 gsm a 300 gsm
Tamanho do Papel:	A3 / 11" x 17", 30,4 x 45,7 cm, 33 x 48,7 cm, Ofício, A4 / Carta, A4 / Carta-R, Personalizado (18,2 x 18,2 cm até 33 x 48,7 cm)

Paper Folding Unit-J1

Dobra Paralela Dupla:	Ofício, A4 / Carta-R
Dobra C/Sanfona:	A4 / Carta-R
Dobra Z:	A3 / 11" x 17"
Mídia Suportada	
Pesos:	50 gsm a 105 gsm
Fonte de Energia:	Pelo Finalizador
Dimensões (A x L x P):	120 x 33,6 x 80 cm
Peso:	7 kg

Informações da Unidade Principal

Memória:	2 GB
HD:	1 TB
Processador:	2,26 GHz

* O mecanismo de gavetas suporta 52 gsm a 220 gsm.

** Requer o Envelope Attachment Kit.

*** Com opcional Stack Bypass-C2 e Long Sheet Tray. Papeis mais longos que 48,7 cm podem ser alimentados uma folha por vez.

* Deve conectar ao Booklet Finisher-W1.

* Deve conectar ao Booklet Trimmer-F1.

* Não disponível no lançamento inicial